

Cardiopatía isquémica en La Rioja

Fuente: Registro poblacional de cardiopatía isquémica de La Rioja

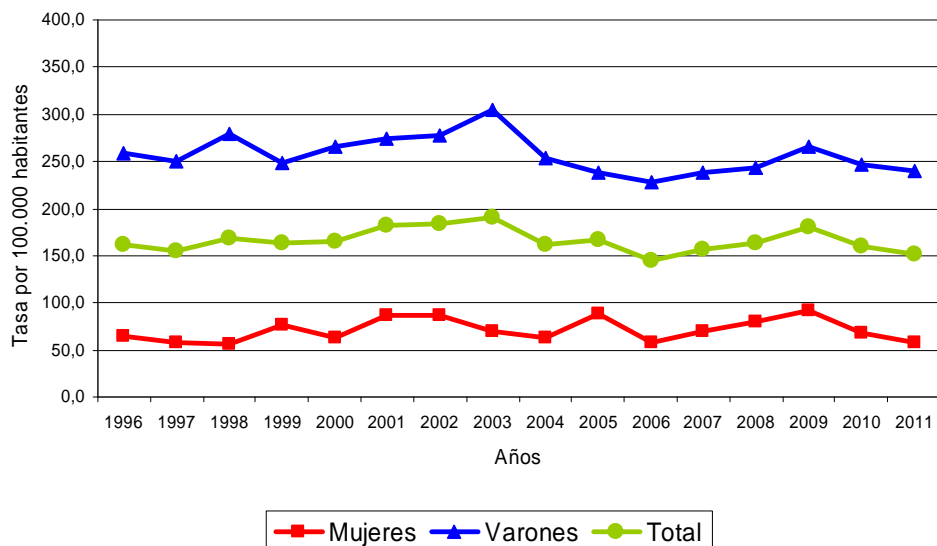
Las enfermedades cardiovasculares son una causa de hospitalización y de muerte extremadamente frecuente en nuestro país. Una de las principales es la cardiopatía isquémica, ocasionada por la arteriosclerosis de las arterias coronarias, las encargadas de proporcionar sangre al corazón. La arteriosclerosis coronaria es un proceso lento de formación de colágeno y acumulación de grasas y células inflamatorias. Estas causas ocasionan un estrechamiento de las arterias coronarias, provocando la falta de aporte de oxígeno al corazón. La enfermedad coronaria se manifiesta fundamentalmente como angina de pecho o infarto agudo de miocardio, aunque también puede producir alteraciones del ritmo cardiaco (arritmias).

Incidencia por cardiopatía isquémica en La Rioja, 1996-2011.

Tasas brutas de hospitalización por cardiopatía isquémica por 100.000 habitantes de 25 a 75 años, globales y por sexo. La Rioja, 1996-2011.

Año	Varones		Mujeres		Total	
	Casos	Tasa	Casos	Tasa	Casos	Tasa
1996	219	259,3	55	65,3	274	162,4
1997	211	250,3	49	58,5	260	154,8
1998	235	279,3	47	56,5	282	168,5
1999	213	248,8	65	77,2	278	163,7
2000	228	265,2	53	62,8	281	164,9
2001	245	274,7	75	86,6	320	182,0
2002	261	277,8	79	87,6	340	184,7
2003	294	304,8	64	69,5	358	189,8
2004	251	253,4	60	63,7	311	160,9
2005	245	238,9	86	89,2	331	166,4
2006	238	227,3	56	57,2	294	145,1
2007	251	238,0	68	69,0	319	156,3
2008	263	243,0	80	79,4	343	164,1
2009	290	265,1	93	91,1	383	181,2
2010	269	247,5	70	68,3	339	160,5
2011	260	240,8	59	57,3	319	151,2

Tasas brutas de hospitalización por cardiopatía isquémica por 100.000 habitantes de 25 a 75 años, globales y por sexo. La Rioja, 1996-2011.



Mortalidad por cardiopatía isquémica en La Rioja, 1996-2011.

Tasas brutas de mortalidad por cardiopatía isquémica por 100.000 habitantes, globales y por sexo. La Rioja, 1996-2011.

Año	Varones		Mujeres		Total	
	Casos	Tasa	Casos	Tasa	Casos	Tasa
1996	139	106,0	111	83,5	250	94,6
1997	148	113,0	106	79,6	254	96,2
1998	153	117,1	94	70,7	247	93,5
1999	124	94,3	104	77,8	228	85,7
2000	138	105,4	99	74,3	237	88,9
2001	155	115,2	82	60,3	237	86,7
2002	144	102,3	102	72,4	246	87,4
2003	128	88,9	91	63,5	219	76,2
2004	145	98,5	101	69,0	246	83,8
2005	162	106,8	99	66,3	261	86,7
2006	147	95,1	88	58,0	235	76,7
2007	153	98,2	102	66,6	255	82,5
2008	165	102,9	100	63,6	265	83,5
2009	158	97,4	89	55,8	247	76,8
2010	151	93,3	79	49,2	230	71,3
2011	134	82,9	86	53,3	220	68,1

Tasas brutas de mortalidad por cardiopatía isquémica por 100.000 habitantes, globales y por sexo. La Rioja, 1996-2011.

