

Enfermedad cerebrovascular en La Rioja

Fuente: Registro poblacional de enfermedad cerebrovascular de La Rioja

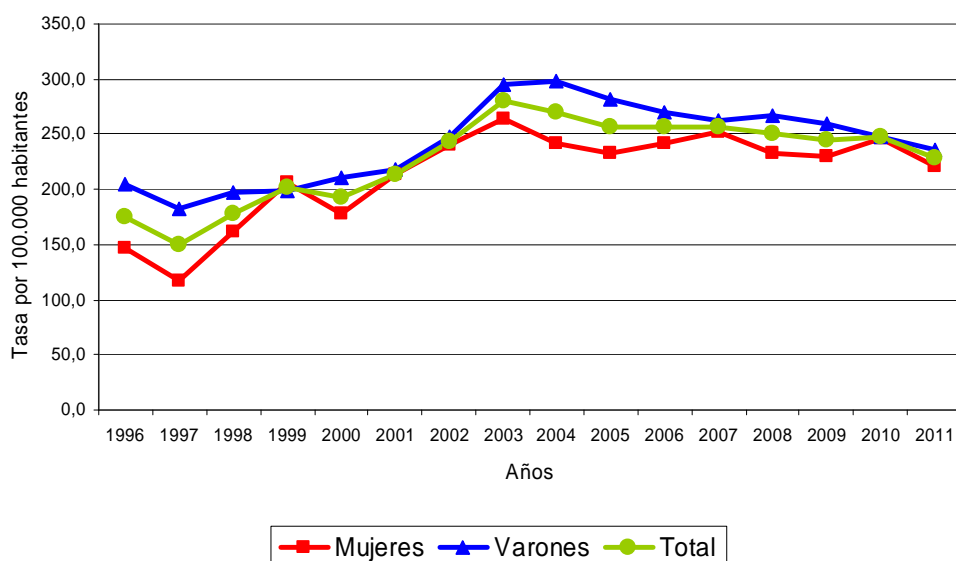
Las enfermedades cerebrovasculares son una causa de hospitalización y de muerte extremadamente frecuente en nuestro país, especialmente en edades avanzadas. Dichas enfermedades incluyen todos aquellos procesos caracterizados por una alteración, ya sea transitoria o permanente, de una o varias áreas del encéfalo como consecuencia de un trastorno de la circulación cerebral. El término “ictus”, con el significado en latín de “golpe”, se refiere a las enfermedades cerebrovasculares agudas.

Incidencia por enfermedad cerebrovascular en La Rioja, 1996-2011.

Tasas brutas de hospitalización por enfermedad cerebrovascular por 100.000 habitantes, globales y por sexo. La Rioja, 1996-2011.

Año	Varones		Mujeres		Total	
	Casos	Tasa	Casos	Tasa	Casos	Tasa
1996	268	204,3	196	147,4	464	175,7
1997	239	182,5	156	117,2	435	164,7
1998	257	196,6	214	161,0	453	171,4
1999	262	199,2	276	206,5	458	172,2
2000	276	210,8	238	178,7	472	177,0
2001	294	218,6	291	214,1	490	179,2
2002	348	247,2	338	240,0	544	193,2
2003	426	295,8	379	264,3	622	216,4
2004	438	297,5	353	241,2	634	216,0
2005	427	281,4	347	232,3	623	206,9
2006	418	270,5	368	242,4	614	200,4
2007	408	261,9	386	252,0	604	195,5
2008	428	266,9	367	233,5	624	196,5
2009	420	259,0	367	230,1	616	191,5
2010	402	248,3	395	246,1	598	185,5
2011	380	235,2	357	221,2	576	178,4

Tasas brutas de hospitalización por enfermedad cerebrovascular por 100.000 habitantes, globales y por sexo. La Rioja, 1996-2011.



Mortalidad por enfermedad cerebrovascular en La Rioja, 1996-2011.

Tasas brutas de mortalidad por enfermedad cerebrovascular por 100.000 habitantes, globales y por sexo. La Rioja, 1996-2011.

Año	Varones		Mujeres		Total	
	Casos	Tasa	Casos	Tasa	Casos	Tasa
1996	84	64,0	74	55,7	158	59,8
1997	63	48,1	74	55,6	137	51,9
1998	66	50,5	53	39,9	119	45
1999	78	59,3	65	48,6	143	53,8
2000	60	45,8	71	53,3	131	49,1
2001	54	40,2	61	44,9	115	42,1
2002	55	39,1	58	41,2	113	40,1
2003	58	40,3	58	40,5	116	40,4
2004	51	34,6	63	43,1	114	38,8
2005	63	41,5	72	48,2	135	44,8
2006	56	36,2	61	40,2	117	38,2
2007	75	48,2	75	49,0	150	48,5
2008	57	35,6	66	42,0	123	38,7
2009	63	38,9	64	40,1	127	39,5
2010	56	34,6	82	51,1	138	42,8
2011	57	35,3	62	38,4	119	36,8

Tasas brutas de mortalidad por cardiopatía isquémica por 100.000 habitantes, globales y por sexo. La Rioja, 1996-2011.

