

9 DE MAYO DÍA MUNDIAL DE LA INSUFICIENCIA CARDIACA



¿QUÉ ES LA INSUFICIENCIA CARDIACA?

LA INSUFICIENCIA CARDIACA ES UN SÍNDROME (CONJUNTO DE SÍNTOMAS) CRÓNICO Y PROGRESIVO PROVOCADO POR LA INCAPACIDAD DEL CORAZÓN DE BOMBLEAR LA SUFICIENTE SANGRE A TRAVÉS DEL SISTEMA CIRCULATORIO.

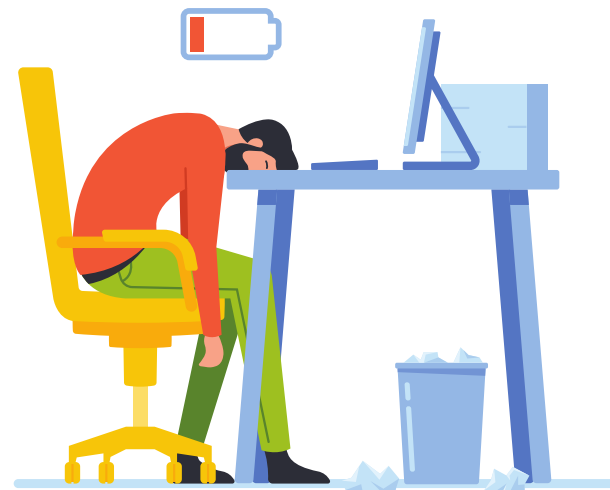
¿CUÁLES SON LOS SÍNTOMAS QUE NOS HACEN SOSPECHAR QUE UNA PERSONA PUEDA TENER INSUFICIENCIA CARDIACA?



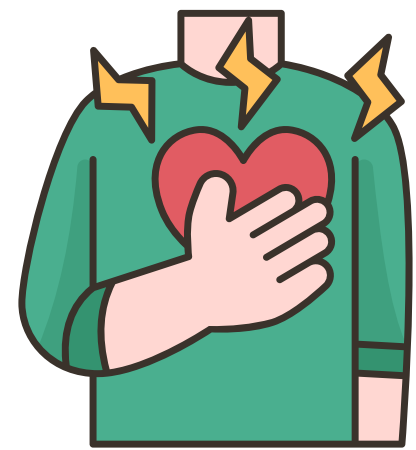
**HINCHAZÓN DE
PIERNAS Y
TOBILLOS**



FALTA DE AIRE



**CANSANCIO
EXTREMO**



PALPITACIONES



**ESTOS SÍNTOMAS NO SON DIAGNÓSTICOS.
CONSULTE CON SU MÉDICO DE ATENCIÓN PRIMARIA.**



¿CÓMO PUEDO PROTEGER MI CORAZÓN?



**NO
FUMES**



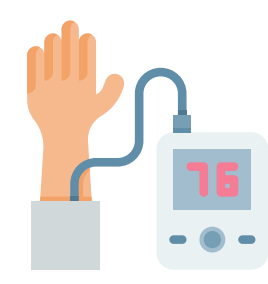
**LIMITA EL
CONSUMO DE
ALCOHOL**



VIDA ACTIVA



**COME
SALUDABLE**



**CONTROLA
LA TENSIÓN
ARTERIAL**

#NODEJESQUESEAPAGUE

