

**GUÍA DE ACOGIDA AL PERSONAL SANITARIO DE  
NUEVA INCORPORACIÓN EN EL  
HOSPITAL UNIVERSITARIO SAN PEDRO.**

## ÍNDICE

---

1. Bienvenida	Pág. 3
2. Organigrama	Pág. 4
3. Hospital Universitario San Pedro	Pág. 6
3.1. Hospital Universitario San Pedro	Pág. 6
3.2. Centro de Alta Resolución de Procesos Asistenciales.	Pág. 10
3.2. Hospital General de La Rioja	Pág. 12
4. Transporte	Pág. 14
5. Identificación	Pág. 16
6. Comunicación Interna	Pág. 16
7. Gestión de Taquillas	Pág. 17
8. Uniformidad	Pág. 17
9. Intranet y Programa Informático	Pág. 18
10. Formación Continuada	Pág. 19
11. Soporte Informático	Pág. 20
12. Prevención de Riesgos Laborales	Pág. 20
13. Calidad y Seguridad Asistencial	Pág. 21
14. Planos	Pág. 22
15. Infografía Resumen	Pág. 23

## 1. BIENVENIDA

---

Estimado/a compañero/a:

Nos complace presentarte la “Guía de acogida al personal de nueva incorporación al Hospital Universitario San Pedro” y darte la bienvenida. La Dirección de Enfermería de Asistencia Hospitalaria y todo el equipo humano que compone esta institución, desea que tu incorporación sea exitosa y para ello, te ofrecemos nuestro apoyo durante el proceso.

La presente guía, es una herramienta que te aportará la información necesaria para comenzar tu integración, ya que contiene aspectos generales sobre la organización, estructura, centros y datos de interés, con el fin de facilitarte el primer contacto con nosotros y tu adaptación laboral.

Trabajamos para promover un ambiente colaborativo y positivo, donde el trabajo en equipo repercuta positivamente en los pacientes y en nosotros, los profesionales. Mantener y potenciar unos estándares de calidad asistencial donde el paciente y la humanización de la atención sean el eje del sistema. Confiamos en que tu experiencia en nuestra organización sea fructífera en el ámbito laboral y te enriquezca a nivel personal.

Quedando a tu disposición.

Directora de Cuidados de Enfermería de Atención Hospitalaria.

Teresa Sufrate Sorzano



## 2. ORGANIGRAMA

---

Consejería de Salud y Políticas Sociales: *María Martín Díez de Baldeón*

Gerencia del Servicio Riojano de Salud: *Jesús Álvarez Ojeda*



Dirección Asistencial de Atención Hospitalaria: *Gustavo Ossola Lentati*

Coordinadora de Consultas Externas y Urgencias

*Marisa Berges Ruiz*

Coordinadora Quirúrgica

*Silvia Álvarez Bandres*

Coordinador de Hospitalización y Servicios Centrales

*Javier Ochoa Gómez*

Dirección de Cuidados de Enfermería Atención Hospitalaria: *Teresa Sufrate Sorzano*

Responsable de Programa de Cuidados en Procesos de Hospitalización

*María Elena Garrote Cámara*

Responsable de Programa de Cuidados en Procesos Quirúrgicos

*Isabel Martínez Pérez*

Responsable de Programa de Cuidados de Servicios Centrales

*Beatriz Angulo Nalda*

**Consejería de Salud y Políticas Sociales:** *María Martín Díez de Baldeón*

**Gerencia del Servicio Riojano de Salud:** *Jesús Álvarez Ojeda*



**Dirección de Recursos Humanos**

*Begoña Lema de Pablo*

**Dirección de Gestión Económica**

*Eduardo Dulce Chamorro*

**Dirección de Gestión y Servicios Comunes:**

*Pablo Jesús Ruiz Colás*

**Dirección de Informática Sanitaria**

*José Pérez Alonso*

**Dirección de Información**

*Marta Ramírez Codina*

**Gerencia de Atención Primaria**

*Begoña Ganuza Bernaola*

### 3. HOSPITAL UNIVERSITARIO SAN PEDRO

El Hospital Universitario San Pedro (HUSP) abarca tres centros públicos pertenecientes al Servicio Riojano de Salud:

- Hospital Universitario San Pedro.
- Centro de Alta Resolución de Procesos Asistenciales (CARPA).
- Hospital General de La Rioja.

#### 3.1 Hospital Universitario San Pedro.

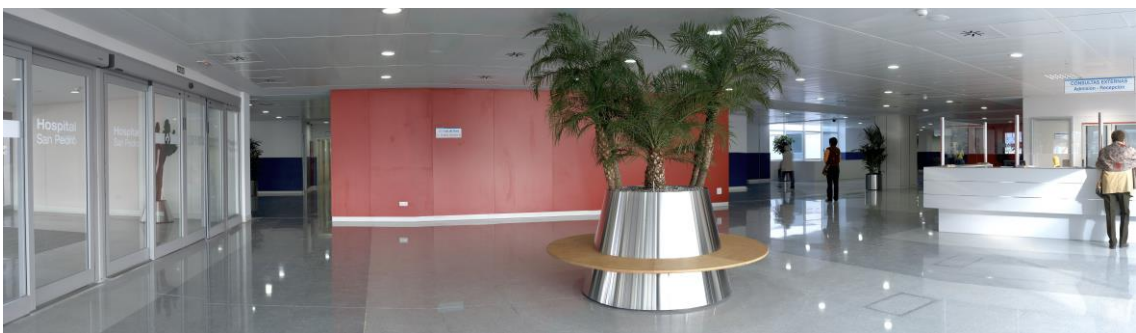
El Hospital Universitario San Pedro es un gran complejo inaugurado en el año 2007 ubicado en la calle Piqueras 98 (26006), Logroño.



La organización y estructura de este hospital se basa en 2 edificios anexos, el **edificio de hospitalización** y el **edificio de consultas externas (CEX)**.



Hall entrada hospitalización del Hospital Universitario San Pedro.



Hall de consultas externas del Hospital Universitario San Pedro.

En el **edificio de hospitalización**, la distribución por servicios se configura de la siguiente manera:

7ª PLANTA			
A. Infecciosas	B. Unidad de Psiquiatría del Paciente Agudo		Penitenciaria
6ª PLANTA			
A. Medicina Interna		B. Medicina Interna	
5ª PLANTA			
A. Digestivo	B. Traumatología	C. Otorrinolaringología Traumatología	D. Nefrología Digestivo
4ª PLANTA			
A. Hematología	B. Urología	C. UCE quirúrgica	D. Neurología
3ª PLANTA			
A. Oncología	B. Cardiología	C. Neumología	D. Neumología, Cardiología, Cirugía Torácica
UMI – CAR	Ecocardiografía	Hemodinámica	Quirófanos
2ª PLANTA			
A. Cirugía Vascular Cirugía Plástica	B-C. Cirugía General	D. Ginecología - Alto riesgo	Quirófanos
1ª PLANTA			
A. Pediatría	B. Maternidad	CMA	Quirófanos
Consejo Sanitario	Neonatología	Partos	UCE
Urgencias	Unidad de Cuidados Intensivos		
PLANTA 0			
Admisión	Extracciones	Banco de sangre	Laboratorio
Seguridad	Cafetería (7:30h - 22:30h)	Acceso Hospitalización	Atención al Paciente
Pre Hospitalización	Área Polivalente Críticos APC	Farmacia	Capilla
Salud Laboral	Archivo	Electromedicina	Selene
Urgencias pediátricas	Almacén	Esterilización	Cocina
Mantenimiento			
PLANTA -1			
Lencería	Vestuarios	Mortuorio	Servicio Limpieza

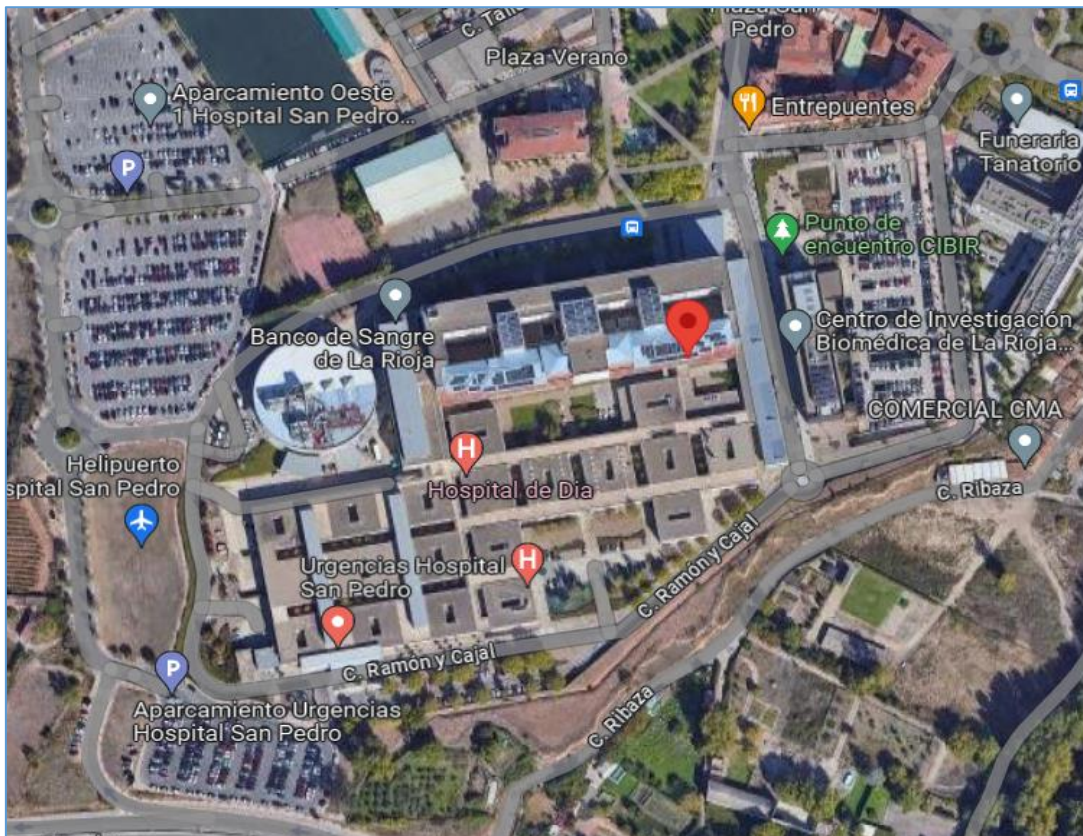
**Tabla 1.** Distribución por servicios del edificio de hospitalización del HUSP.



En el **edificio de consultas externas**, la distribución por servicios se configura de la siguiente manera:

1ª PLANTA			
Consultas	Uds. Administrativas	Gerencia	Radiología y Unidad de Mama
Biblioteca	Medicina Preventiva	Uds. Dirección	Registro
PLANTA 0			
Acceso a Consultas	Hospitalización a Domicilio	Hemodiálisis	Unidad del Dolor
Hospital de día	Endoscopias		

**Tabla 2.** Distribución por servicios del edificio de consultas externas del HUSP.



Vista aérea del Hospital Universitario San Pedro.

El Hospital Universitario San Pedro dispone de un aparcamiento gratuito y específico para profesionales (acceso con tarjeta identificativa).



### 3.2. Centro de Alta Resolución de Procesos Asistenciales.

El Centro de Alta Resolución de Procesos Asistenciales, conocido como C.A.R.P.A. se sitúa en la calle Obispo Lepe (26004), Logroño.



La organización y estructura se distribuye de la siguiente manera:

1ª PLANTA			
Consultas	Administración	Visados	Inspección Médica
Ordenación Farmacéutica	Farmacia	Instrucciones Previas	Autorización de Centros Sanitarios
PLANTA 0			
Admisión	Prestaciones	Consultas	Extracciones
Registro	Participación Ciudadana		
PLANTA -1			
Urgencias	Zona Quirúrgica	Rehabilitación	Radiología
PLANTA -2			
Aparcamiento	Piscina		

**Tabla 3.** Distribución por servicios del C.A.R.P.A.



Vista aérea del C.A.R.P.A.

### 3.3 Hospital General de La Rioja

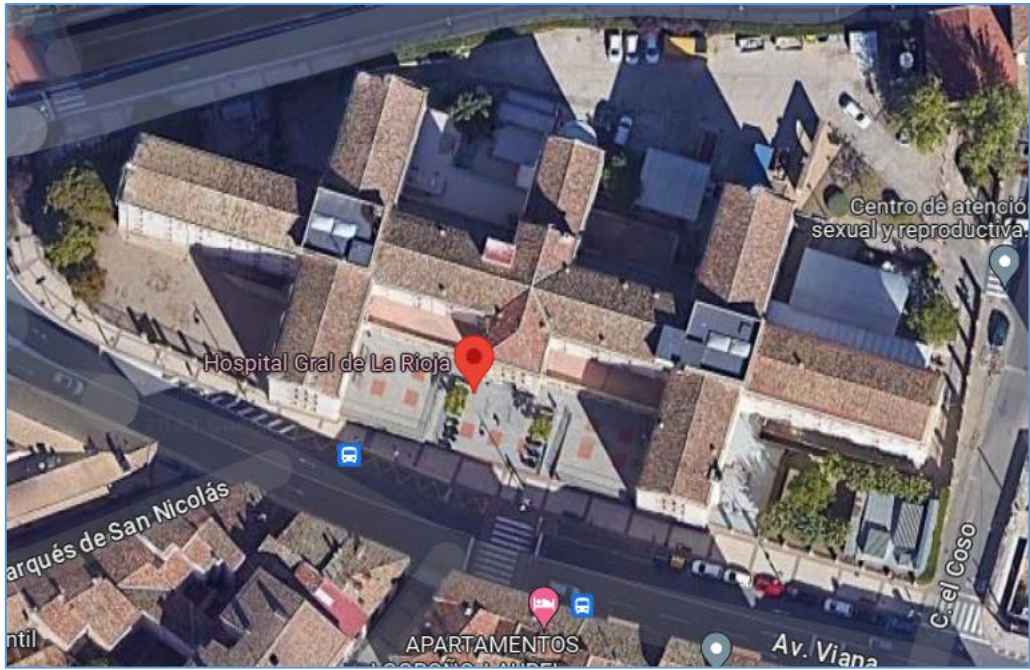
El Hospital General de La Rioja, también conocido como Hospital Provincial, se ubica en pleno de centro de la capital, en la calle Avenida de Viana nº 1, 26001, Logroño.



La organización y estructura del Hospital General de La Rioja es la siguiente:

3ª PLANTA			
Unidad de Psiquiatría de Media Estancia			
2ª PLANTA			
Cuidados Paliativos			
1ª PLANTA			
Geriatría			
PLANTA 0			
Admisión	URA Psiquiatría	Hospital de Día Salud Mental	Consulta Geriatría
Paliativos a Domicilio	Paciente Pluripatológico	Rayos X	
PLANTA -1			
Farmacia	Rehabilitación	Equipo de Terapia Asertiva Comunitaria	Mantenimiento

**Tabla 4.** Distribución por servicios del Hospital General de La Rioja.



Vista aérea del Hospital General de La Rioja.

#### 4. TRANSPORTE

Líneas de transporte público con paradas próximas al Hospital Universitario San Pedro:

# 1

## HOSPITAL SAN PEDRO LARDERO

	Primer Servicio	Resto del Día	Último Servicio	Frecuencia
Laborables	07:00	+10 +20 +30 +40 +50 +00	22:40	10 min.
Sábados	08:00	+15 +30 +45 +00	22:30	15 min.
Festivos	09:00	+30 +00	22:30	30 min.

- Puente Madre-Hospital
- Los Lirios
- La Fombera
- Científico-Tecnológico
- Martín Ballesteros
- Palacio de Congresos
- Paseo del Prior
- Plaza de Toros
- Ayuntamiento
- Ciriaco Garrido
- Monumento al Labrador
- Estación de Autobuses
- Huesca
- Club Deportivo
- Clínica Valvanera
- Villa Iregua
- Montesoria
- Residencia Santa Cruz
- Residencia Pensionistas
- IES Laboral
- Villapatro
- Forja
- Las Acacias
- Cruce Alberite
- Iglesia de Lardero

# 3

## EL CAMPILLO VILLAMEDIANA

	Primer Servicio	Resto del Día	Último Servicio	Frecuencia
Laborables	07:00	+12 +24 +36 +48 +00	22:24	12 min.
Sábados	07:45	+15 +30 +45 +00	22:30	15 min.
Festivos	09:00	+30 +00	22:30	30 min.

- Casa de las Ciencias
- Cementerio
- El Campillo
- Ciudad de Santiago
- Las Norias
- Graciano
- Ferial
- Blanco Lac
- Ronda de los Cuarteles
- La Cometa
- Beratúa
- Labradores
- Lardero
- Olimpia
- Monumento al Labrador
- Estación Autobuses
- Huesca
- Club Deportivo
- Poeta Prudencio
- Gustavo Adolfo Bécquer
- Juan Boscán
- Consejo Regulador
- Tirso de Molina
- Linares
- Hospital San Pedro
- Puente Madre-Hospital
- Marianistas
- Jardines del Iregua
- Villacañas
- Valdecarros
- Ayuntamiento Villamediana
- San Cristóbal
- Centro de Salud

# 10

## EL ARCO HOSPITAL SAN PEDRO

	Primer Servicio	Resto del Día	Último Servicio	Frecuencia
Laborables	07:00	+15 +30 +45 +00	22:45	15 min.
Sábados	07:10	+25 +40 +55 +10	22:40	15 min.
Festivos	07:15	+45 +15	22:45	30 min.

- Manuel de Falla
- Enrique Granados
- Toledo
- Camino de Santiago
- Portillejo
- Estanque
- Pepe Blanco
- Plaza 1º de Mayo
- Vitoria
- Lardero
- Olimpia
- Banco de España
- Gorieta Doctor Zubía
- Ayuntamiento
- Alcalde Emilio Francés
- Hospital San Millán
- Rectorado
- Quevedo
- Baltasar Gracián
- Tirso de Molina
- Linares
- Hospital San Pedro
- Puente Madre-Hospital
- Marianistas
- Segador
- Serón
- La Cadena
- Plaza del Cerrado
- Iglesia de Varea
- Artesanos

# 11

## CENTRO HOSPITAL SAN PEDRO

	Primer Servicio	Resto del Día	Último Servicio	Frecuencia
Laborables	07:30	+00 +30	22:00	30 min.

- Monumento al Labrador
- Pio XII
- Estación FFCC
- Camino de Cascajos
- Hospital San Pedro

Líneas de transporte público con paradas próximas al Hospital General de La Rioja:

# 9

## PRADOVIEJO LAS NORIAS

	Primer Servicio	Resto del Día	Último Servicio	Frecuencia
Laborables	07:00	+15 +30 +45 +00	22:45	15 min.
Sábados	08:00	+15 +30 +45 +00	22:45	15 min.
Festivos	09:15	+45 +15	22:45	30 min.

- Las Tejeras
- Pradovlejo
- Alzhelmer
- La Cava
- Sojuela
- San Adrián
- Palacio de Deportes
- Las Gaunas
- Club Deportivo
- Huesca
- Estación de Autobuses
- Banco de España
- Gorieta del Dr. Zubía
- Hospital de La Rioja
- Casa de Las Ciencias
- Cementerio
- El Campillo
- Ciudad de Santiago
- Las Norias

Líneas de transporte público con paradas próximas al C.A.R.P.A.:

**2**  
**YAGÜE**  
**VAREA**

	Primer Servicio	Resto del Día	Ultimo Servicio	Frecuencia
Laborables	07:00	+10 +20 +30 +40 +50 +00	22:40	10 min.
Sábados	08:00	+15 +30 +45 +00	22:30	15 min.
Festivos	09:00	+30 +00	22:30	30 min.

- Manresa
- Valdegastea
- Los Fueros
- Camino de Santiago
- Portillejo
- Estanque
- Conservatorio
- Palacio de Justicia
- Labradores
- Lardero
- Olimpia
- Banco de España
- Glorieta Doctor Zubia
- Ayuntamiento
- Alcalde Emilio Francés
- Hospital San Millán
- Rectorado
- Los Lirios
- La Fombera
- La Cadena
- Plaza del Cerrado
- Iglesia de Varea
- Artesanos

**4**  
**PALACIO DE CONGRESOS**  
**PRADOVIEJO**

	Primer Servicio	Resto del Día	Ultimo Servicio	Frecuencia
Laborables	07:00	+15 +30 +45 +00	22:30	15 min.
Sábados	08:00	+15 +30 +45 +00	22:30	15 min.
Festivos	09:00	+30 +00	22:30	30 min.

- Palacio de Congresos
- Martín Ballesteros
- Magisterio
- Rectorado
- Blanco Nájera
- Pius Ultra
- Eliseo Pinedo
- Marqués de la Ensenada
- Monumento al Labrador
- Torre de Logroño
- Daniel Trevijano
- Vitoria
- Plaza 1º de Mayo
- Club Deportivo
- Siete Infantes de Lara
- Parque San Miguel
- Alfonso VI
- La Cava
- Las Tejeras
- Pradoviejo
- Alzheimer

**5**  
**MADRE DE DIOS**  
**VALDEGASTEA**

	Primer Servicio	Resto del Día	Ultimo Servicio	Frecuencia
Laborables	07:00	+12 +24 +36 +48 +00	22:48	12 min.
Sábados	08:00	+15 +30 +45 +00	22:45	15 min.
Festivos	09:00	+30 +00	22:30	30 min.

- Martín Ballesteros
- Palacio de Congresos
- Fermín Gurbindo
- San Millán
- Alcalde Emilio Francés
- Ayuntamiento
- Portales
- Banco de España
- Pío XII
- Estación FFCC
- República Argentina
- Chile
- Pepe Blanco
- I.E.S. Duques de Nájera
- Paula Montañ
- Carretill
- Eibar
- Luxemburgo
- Francia
- Valdegastea
- Dinamarca

**7**  
**EL ARCO**  
**POLÍGONO CANTABRIA**

	Salidas desde El Arco	Salidas desde Polígono
De lunes a viernes	5:15 h.	6:10 h. (2)
	6:30 h. (1)	13:05 h.
	7:15 h.	14:15 h.
	8:15 h.	15:15 h.
	13:15 h.	18:15 h.
	14:20 h.	19:15 h.
	15:15 h.	20:15 h.
	21:15 h.	22:15 h.

(1) Solo de Labradores a Polígono  
(2) Solo de Polígono a Labradores

- Enrique Granados
- Toledo
- Camino de Santiago
- Portillejo
- Estanque
- Conservatorio
- Palacio de Justicia
- Labradores
- Lardero
- Olimpia
- Banco de España
- Glorieta Doctor Zubia
- Ayuntamiento
- Alcalde Emilio Francés
- Hospital San Millán
- Rectorado
- Almendros
- Barrigüelo
- Balsas
- Soto Galo
- Naval

**10**  
**EL ARCO**  
**HOSPITAL SAN PEDRO**

	Primer Servicio	Resto del Día	Ultimo Servicio	Frecuencia
Laborables	07:00	+15 +30 +45 +00	22:45	15 min.
Sábados	07:10	+25 +40 +55 +10	22:40	15 min.
Festivos	07:15	+45 +15	22:45	30 min.

- Manuel de Falla
- Enrique Granados
- Toledo
- Camino de Santiago
- Portillejo
- Estanque
- Pepe Blanco
- Plaza 1º de Mayo
- Vitoria
- Lardero
- Olimpia
- Banco de España
- Glorieta Doctor Zubia
- Ayuntamiento
- Alcalde Emilio Francés
- Hospital San Millán
- Rectorado
- Quevedo
- Baltasar Gracián
- Tirso de Molina
- Linares
- Hospital San Pedro
- Puente Madre-Hospital
- Marianistas
- Segador
- Serón
- La Cadena
- Plaza del Cerrado
- Iglesia de Varea
- Artesanos

## 5. IDENTIFICACIÓN

---

Todos los profesionales del Servicio Riojano de Salud disponen de una tarjeta identificativa que incluye nombre, apellidos, categoría profesional y fotografía. Esta tarjeta, además de ser la herramienta de identificación, contiene la firma digital del trabajador, indispensable para su acceso a la solicitud de permisos. Además, facilita el acceso al parking destinado a profesionales y el acceso a los vestuarios.

Teléfono de contacto: 941298569. Extensión: 88569.

## 6. COMUNICACIÓN INTERNA

---

Los trabajadores disponen de una intranet, correo electrónico corporativo y telefonía interna.

El número de teléfono para llamar desde el exterior a la centralita del hospital es el 941298000.

Algunas extensiones de interés son:

Extensiones de Interés	
Parada Cardiorrespiratoria	500
Supervisión de Tardes-noche y festivos De 15h a 8h (días laborables) Durante las 24h. Sábados domingos y festivos	78589
Supervisión de Unidad	Contactar a través de la centralita
Centralita	90
Taquillas	88420
Personal Bolsa de empleo	88713, 88571
Lencería	81288
Nominas	88694
Salud Laboral	88399
Medicina Preventiva	88561
Secretaría Dirección Enfermería Atención Hospit.	88407



## 7. GESTIÓN DE TAQUILLAS

---

Desde el departamento de inventario de HUSP, se asigna taquilla al personal de nueva incorporación en la zona de vestuarios planta -1.

Para el trámite, podrás dirigirte a su despacho (situado cerca de personal), enviar un email a [taquilla@riojasalud.es](mailto:taquilla@riojasalud.es) o ponerte en contacto de manera telefónica en la extensión 88420.

Una vez finalice tu contrato laboral, es necesario que realices el proceso de nuevo para entregar las llaves al mismo departamento.

## 8. UNIFORMIDAD

---

El servicio de lencería está ubicado en la planta -1 del edificio de hospitalización y su horario es:

- Solicitar uniformes. Lunes a viernes: 7:30h a 9:00h, 12:00h a 13:00h y de 14:00h a 15:00h.
- Recoger uniformes. Lunes a viernes: 7:30h a 9:00h, 12:00h a 13:00h y de 14:00h a 16:00h.

El uniforme habitual se compone de pantalón, chaqueta y bata en color blanco. Todos ellos son personales e identificados con código numérico y cromático, según categoría.

El bloque quirúrgico de hospitalización, dispone de un servicio nuevo de dispensadores de ropa desechable, prohibiéndose su utilización fuera de dicho bloque. El resto de quirófanos dispone de uniformes de tela de color verde, prohibiéndose su uso fuera de su ubicación.

Con independencia del uniforme empleado, se prohíbe su uso fuera del recinto.

## 9. INTRANET Y PROGRAMA INFORMÁTICO

En el aula virtual hay disponibles cursos de formación online sobre programa informático de uso hospitalario, “Selene”. Su realización es altamente recomendable y la inscripción se efectúa en la dirección: [aulavirtual.riojasalud.es](http://aulavirtual.riojasalud.es).

Una vez en la página, seleccionar categoría y ámbitos de actuación (grupos), pudiendo elegir varios de ellos a la vez si se desea.

- Relacionados con Atención Hospitalaria (Hospitalización, CEX, Urgencias, Centros de Atención Social...).
- Urgencias CARPA, está destinado a profesionales de Atención Primaria que hacen guardias en Logroño en el servicio de Urgencias CARPA
- Atención Primaria: profesionales de AP.



Desde el momento de la inscripción se dispone de un plazo de tres meses para su realización. En el momento en que se finalice el curso y se solicite el certificado, sus contenidos dejarán de estar accesibles para el alumno.

Estos cursos están acreditados por la Comisión de Formación Continuada. Los certificados del curso se generarán pasados un mínimo de dos meses desde la inscripción en el mismo, siendo enviados a la dirección de correo facilitada. Ante cualquier duda: [formacionseleene@riojasalud.es](mailto:formacionseleene@riojasalud.es)

## 10. FORMACIÓN CONTINUADA

En la aplicación de cursos de formación continuada se encuentran disponibles numerosas formaciones gratuitas en modalidad presencial o virtual.

Dentro de la aplicación, se pueden filtrar las áreas temáticas de interés, existiendo, entre otras: gestión sanitaria, seguridad del paciente, investigación, desarrollo de habilidades específicas o asistencia a jornadas y seminarios.



**Cursos disponibles** | Cursos solicitados | Diplomas

**Título:**

**Estado:** Inscripción abierta

**Modalidad:** Ver todos

**Area:** Ver todos

**Mes:** Ver todos

- Gestión Sanitaria, Bioética, Calidad e Innovación
- Seguridad del Paciente
- Investigación Biomédica y Producción Científica en CC-SS

**CURSOS DISPONIBLES**

- Formación Sanitaria
- Formación en habilidades específicas
- Prevención de Riesgos Laborales Sanitarios
- Formación de Formadores y Tutores
- Jornadas, Seminarios y actividades en colaboración
- Innovación Sanitaria

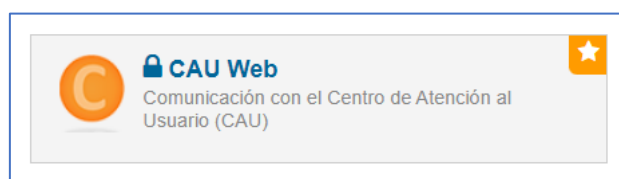
Página 1 de 26

- 101231001 COM Formación específica sanitaria
- 101231002 CIVITAS, BASE DE DATOS POBLACIONAL. NIVEL BÁSICO
- 101231003 SIGPYN Y DISCOVERER EN LA GESTIÓN DE RECURSOS HUMANOS DEL SERIS
- 101231004 CIVITAS, BASE DE DATOS POBLACIONAL. NIVEL INICIAL PARA CELADORES.
- 101231005 PROCEDIMIENTO DE INVENTARIO
- 101231006 CIVITAS, BASE DE DATOS POBLACIONAL. NIVEL AVANZADO.
- 101231007 CIVITAS, BASE DE DATOS POBLACIONAL. NIVEL INICIAL PARA CELADORES. (2ª EDIC.)
- 101231008 CIVITAS, BASE DE DATOS POBLACIONAL. NIVEL BÁSICO (Edición especial bolsa de empleo).
- 101231009 JORNADA DE ACTUALIZACIÓN PARA EVALUADORES DE ACTIVIDADES ACREDITADAS DE FORMACIÓN CONTINUADA SANITARIA
- 101231010 CURSO DE CAPACITACIÓN PARA NUEVOS EVALUADORES DE FORMACIÓN CONTINUADA
- 101231011 PROFESIONALES DE REFUERZO DE A.P. DEL SERIS: CÁLCULO Y ABONO DE JORNADA ORDINARIA Y COMPLEMENTARIA.
- 101231012 CURSO FORMACIÓN PORTAL DEL EMPLEADO 1ª EDICIÓN
- 101231013 CURSO FORMACIÓN PORTAL DEL EMPLEADO 2ª EDICIÓN

## 11. SOPORTE INFORMÁTICO

---

El centro de atención al usuario (CAU) es el servicio de soporte técnico informático y de comunicaciones dedicado a la recepción, registro y gestión de incidencias, peticiones de servicio, consultas, sugerencias, reclamaciones y otras cuestiones relativas a las Tecnologías de la Información y Comunicación (TICs). Disponen de un teléfono de contacto (88888) y de una aplicación propia en la intranet donde quedan registradas las incidencias. A través del mail corporativo, el profesional recibe notificaciones sobre el estado de su incidencia.



## 12. PREVENCIÓN DE RIESGOS LABORALES

---

Estamos comprometidos con la Prevención de Riesgos Laborales y el cumplimiento de la legislación en esta materia y, se considera como principio y objetivo fundamental tener garantizadas unas adecuadas condiciones de salud y seguridad en el trabajo. Así se asume la obligación de integrar de forma efectiva y eficiente la actividad preventiva en el conjunto de las actividades y en todos los niveles.

En el servicio de Prevención de Riesgos Laborales te realizarán el reconocimiento médico inicial tras tu incorporación a la institución, y te mantendrán informado sobre los posteriores reconocimientos específicos en función de tu destino. El teléfono para la obtener la cita previa es 941298399, extensión 88399.

Disponemos de un Plan de Prevención de Riesgos Laborales, un manual de información básica sobre Riesgos Profesionales, que, como trabajador dentro del sector sanitario debes conocer, para poder actuar en consecuencia en materia de prevención de riesgos laborales. Puedes encontrar toda la información en este enlace:

<https://www.riojasalud.es/profesionales/rrhh/prevencion-de-riesgos-laborales>

### 13. CALIDAD Y SEGURIDAD ASISTENCIAL

La Coordinación de Calidad y Seguridad Asistencial se encarga de la gestión de los riesgos de seguridad del paciente derivados de la asistencia sanitaria potenciando la implementación de buenas prácticas clínicas, así como la excelencia y la satisfacción de los pacientes.

Para notificar un incidente de seguridad del paciente se utiliza la aplicación ministerial SINASP. Puedes acceder a ella a través de la aplicación de Seguridad del Paciente, donde podrás encontrar las instrucciones de uso o formación específica, entre otros. Contacto: 88409/88595, correo: [seguridadpaciente@riojasalud.es](mailto:seguridadpaciente@riojasalud.es)



Centro	Código Centro necesario para notificación SINASP
Centro de Alta Resolución (CARPA)	CARS44
Hospital General de La Rioja	CALRO2
Hospital Universitario San Pedro	CARP19

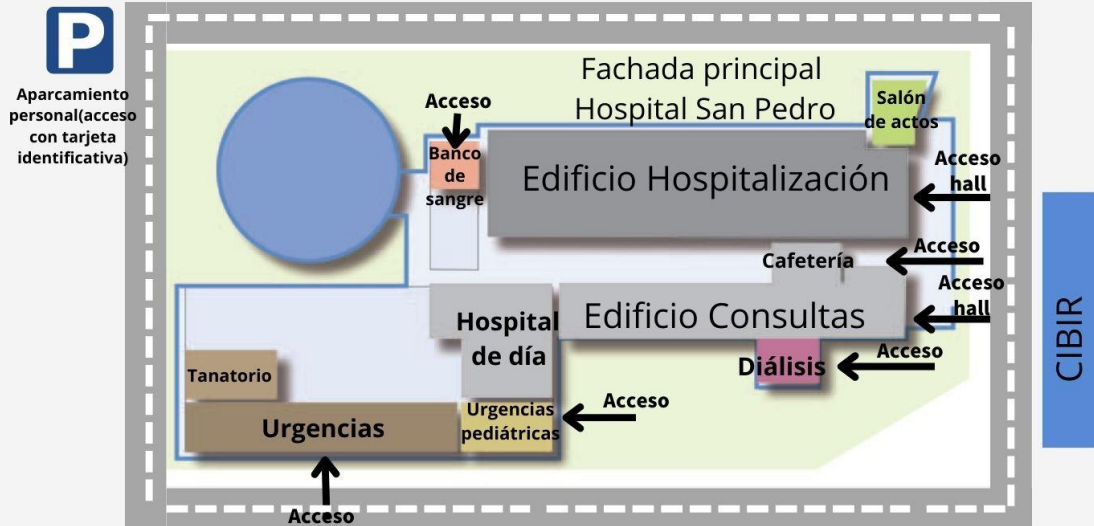
## 14. PLANOS

# PLANOS DE SITUACIÓN

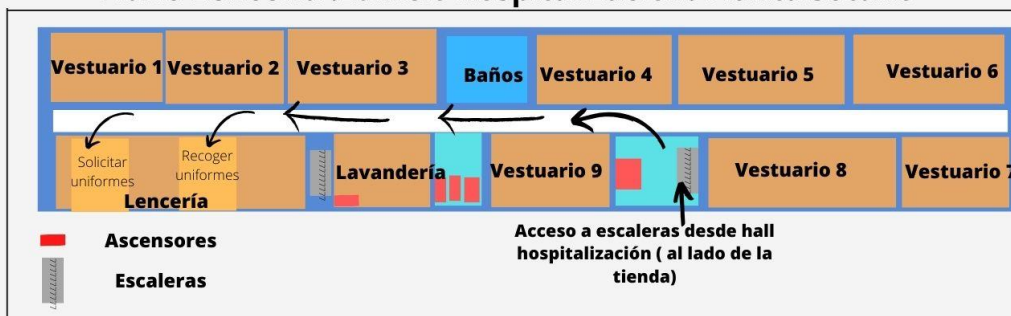


### Plano de acceso general

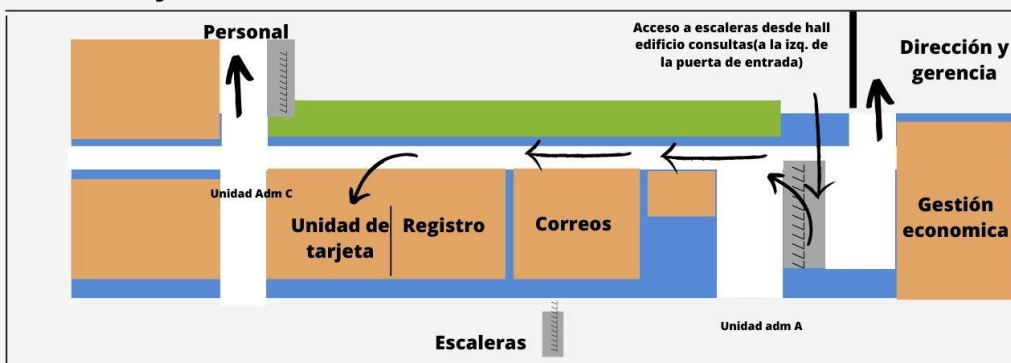
La Rioja | Servicio Riojano de Salud  
 la rioja.org



### Plano Lencería .Edificio hospitalización. Planta sótano



### Plano tarjeta identificativa .Edificio consultas externas. Planta 1



## 15. INFOGRAFÍA RESUMEN

