

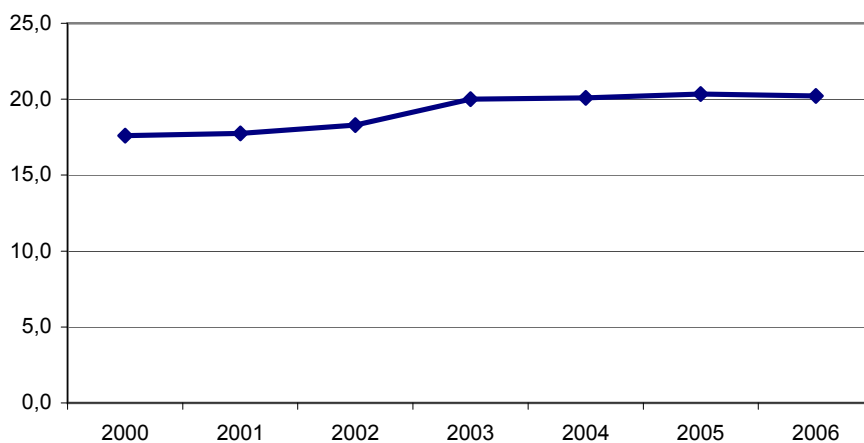


Tasa de natalidad por mil según edad la madre. La Rioja, 2000-2006

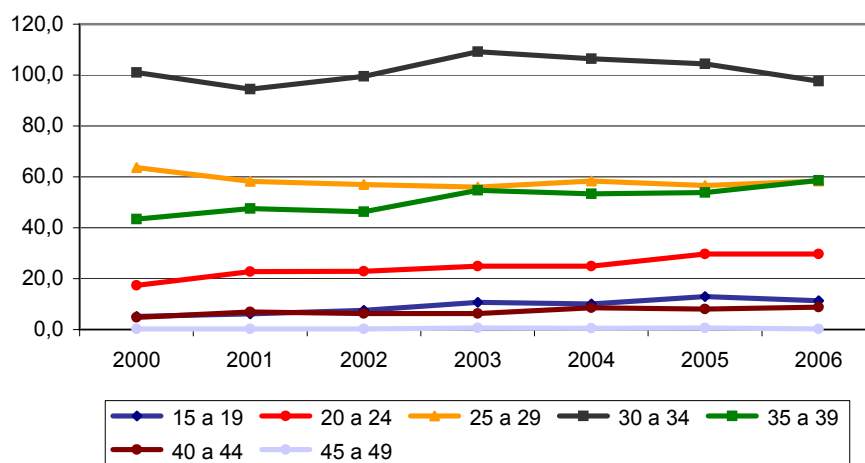
Edad la madre

Año	Todas edades	<15	15 a 19	20 a 24	25 a 29	30 a 34	35 a 39	40 a 44	45 a 49	50 y más
2000	17,6	..	5,2	17,3	63,7	100,9	43,4	4,7	0,2	..
2001	17,7	..	6,2	22,8	58,3	94,5	47,5	7,0	0,2	..
2002	18,3	..	7,5	22,8	57,0	99,4	46,3	6,3	0,2	..
2003	20,0	..	10,7	24,9	55,9	109,2	54,7	6,3	0,6	..
2004	20,1	..	10,0	24,9	58,4	106,4	53,3	8,5	0,5	..
2005	20,3	..	13,0	29,7	56,6	104,4	53,9	8,1	0,6	2
2006	20,2	0,1	11,3	29,6	58,4	97,6	58,6	8,8	0,3	..

Tasa de natalidad por mil



Tasa de natalidad por mil según edad de la madre



Fuente: Instituto Nacional Estadística (www.ine.es)

Elaboración: Servicio de Epidemiología y Prevención Sanitaria. La Rioja