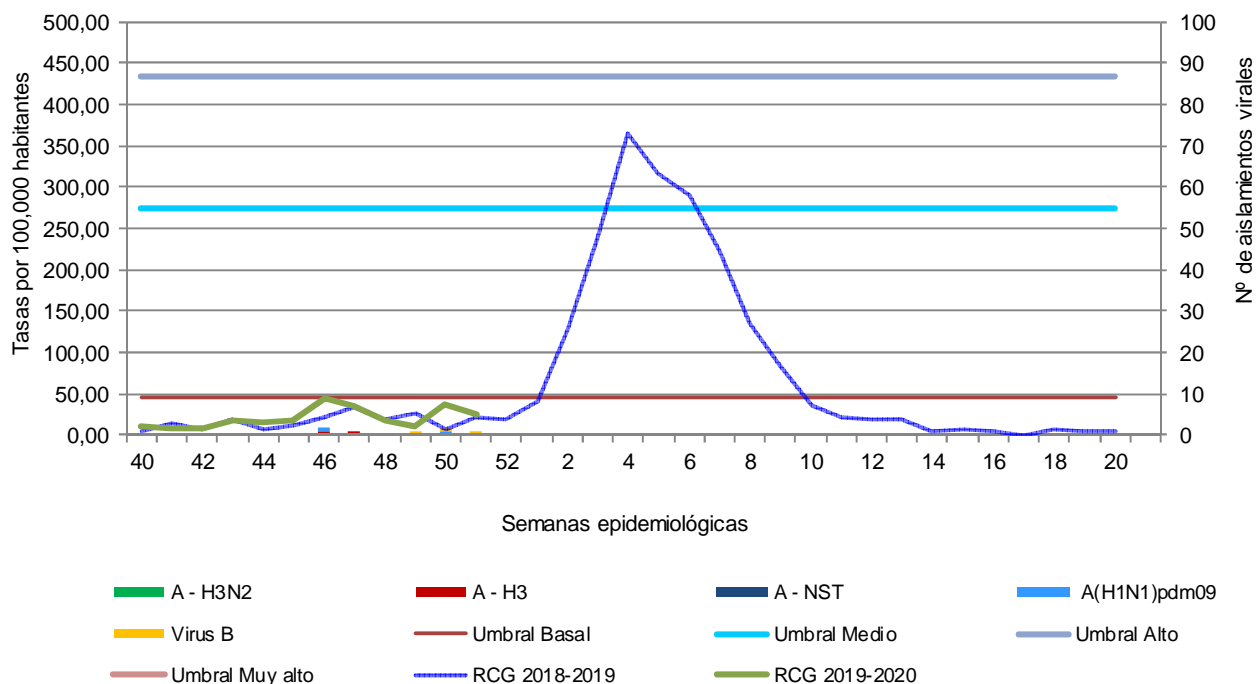
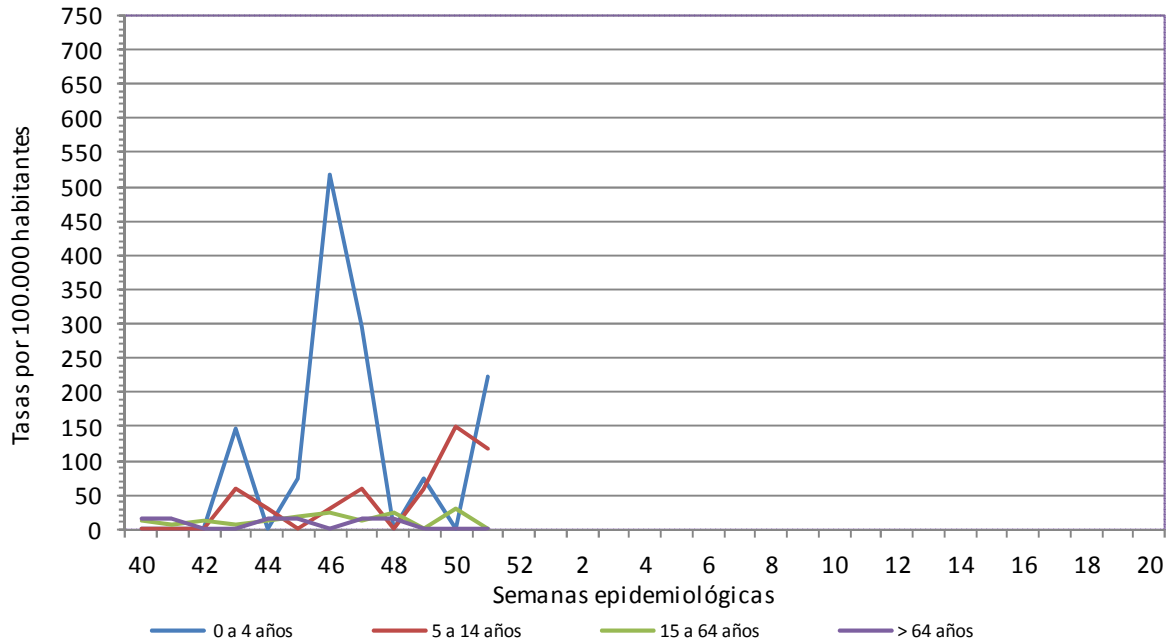


RED CENTINELA DE GRIPE LA RIOJA. VIGILANCIA TEMPORADA 2019-2020		Rioja Salud	
<b>SEMANA 51/2019 que finalizó el domingo 22 de diciembre de 2019</b>			
Número de casos notificados en la semana	7		
Número de médicos declarantes	24		
Porcentaje de cobertura de médicos notificantes en la semana	100.0 %		
Población cubierta	27496		
Porcentaje de cobertura poblacional en la semana actual	100.0 %		
Tasa de incidencia semanal (por cien mil habitantes)	25.5		
Nº total de aislamientos solicitados en la semana	6		
Aislamientos en la semana <b>51/2019</b>	Negativo	5	
	A nH1N1	0	
	A H3N2	0	
	A H3	0	
	A NST	0	
	A H1	0	
	Virus B	1	
Número total de aislamientos positivos TEMPORADA 2019-2020	A nH1N1	2	
	A H3N2	0	
	A H3	2	
	A NST	0	
	A H1	0	
	Virus B	3	

**Distribución temporal de incidencia de gripe y aislamientos de virus gripales.  
Red Centinela de Gripe. La Rioja 2019-2020**



## Distribución temporal de incidencia de gripe por grupos de edad. Red Centinela de Gripe. La Rioja 2019-2020



## Distribución temporal de muestras analizadas. Detecciones de virus gripales y VRS. La Rioja 2019-2020

